

## Infoabende zur ehrenamtlichen Mitarbeit im Christophorus-Haus:

Sie haben die Möglichkeit, das Haus mit seinen Diensten kennenzulernen, mit Haupt- und Ehrenamtlichen ins Gespräch zu kommen und sich über die Vorbereitung als Hospizhelfer\*in zu informieren. Anmeldung erforderlich an: [bildung@chv.org](mailto:bildung@chv.org) jeweils von 17 bis 18.30 Uhr im Christophorus-Haus

**Montag, 19.01.2026**  
**Montag, 16.03.2026**  
**Montag, 20.07.2026**  
**Montag, 12.10.2026**

## Sie fragen, wir antworten – eine Online-Informationsstunde

Hospiz-Koordinator\*innen beantworten Ihre Fragen zum Engagement in der ehrenamtlichen Begleitung. Die Zugangsdaten werden auf der Webseite hinterlegt, eine Anmeldung ist nicht erforderlich:

[www.chv-ibb.org/angebote/buergerschaftliches-engagement-ehrenamt/informationsveranstaltung](http://www.chv-ibb.org/angebote/buergerschaftliches-engagement-ehrenamt/informationsveranstaltung)

jeweils von 16.30 bis 17.30 Uhr – online

**Dienstag, 16.06.2026**  
**Dienstag, 17.11.2026**



## Vorbereitung für Hospizhelfer\*innen

Der Christophorus Hospiz Verein e.V. widmet sich als gemeinnütziger, überkonfessioneller Verein der Betreuung schwerstkranker und sterbender Menschen und deren Zugehörigen. Etwa 250 Hospizhelfer\*innen unterstützen derzeit diese Arbeit durch ihr ehrenamtliches Engagement. Die Vorbereitung umfasst ca. 100 Unterrichtseinheiten und gliedert sich in drei Phasen:

- Einführungsseminar
- Vertiefungsseminar (inkl. Praktikum) und
- begleitetes Praxisseminar mit verpflichtenden Fortbildungen.

Vertiefungsseminare werden nicht öffentlich ausgeschrieben und haben neben der Teilnahme an einem Einführungsseminar ein Aufnahmegespräch zur Voraussetzung.

## Christophorus Hospiz Institut für Bildung und Begegnung

Christophorus Hospiz Verein e.V.  
Effnerstraße 93  
81925 München

Tel: 089 / 13 07 87-40  
Fax: 089 / 13 07 87-53

[bildung@chv.org](mailto:bildung@chv.org)  
[www.chv-ibb.org](http://www.chv-ibb.org)

### Ansprechpartnerin:

Claudia Hettmann,  
Organisation



Das **Christophorus Hospiz Institut für Bildung und Begegnung** gliedert seine Angebote in sieben Bereiche. Zu diesen Angeboten schicken wir Ihnen gerne weiteres Material zu.

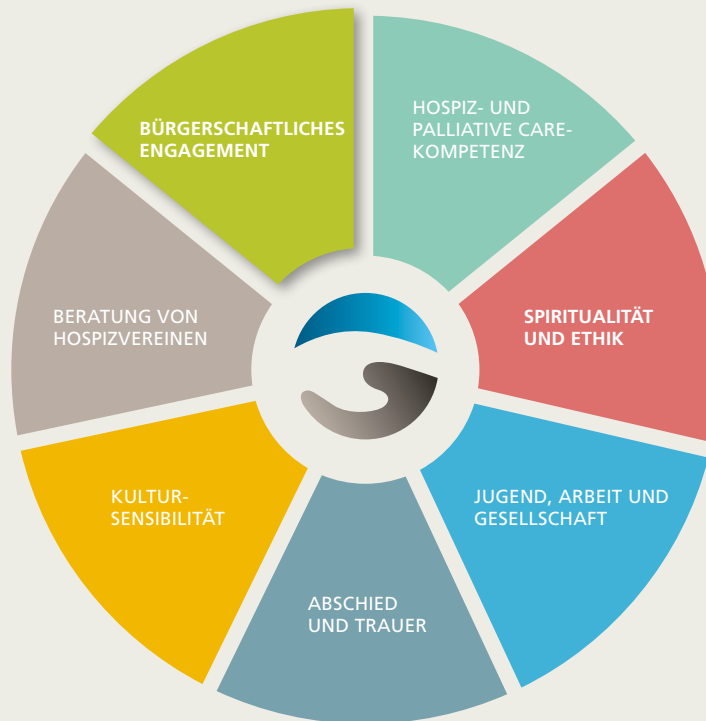


Bild: [www.iStockphoto.com](http://www.iStockphoto.com) (debbishop)



CHRISTOPHORUS HOSPIZ  
**INSTITUT**  
für Bildung und  
Begegnung

2026

—  
**Die Hospizidee und  
der Umgang mit  
Sterben, Tod und Trauer**

Einführungsseminare  
und Information zur  
ehrenamtlichen Mitarbeit

# Einführungsseminare

Das Einführungsseminar (EFS) steht allen Interessierten offen und beschäftigt sich allgemein mit den Themen Sterben, Tod und Trauer. Es ist außerdem das erste von drei Modulen zur Vorbereitung als Hospizhelfer\*in und führt in die Grundlagen der Hospizarbeit ein.

## Inhalte

- Die Hospizidee und ihre Umsetzung
- Berichte aus der Praxis der Hospiz- und Palliativbetreuung
- Kommunikation mit Sterbenden und deren Angehörigen
- Die eigene Einstellung zu Sterben und Tod
- Was ist Trauer? Was kann trösten?
- Möglichkeiten ehrenamtlicher Mitarbeit

## MVV Anbindungen

- ab Herkomerplatz (Tram 16 und 17), mit Bus 188 oder 189 bis Haltestelle Odinstraße, Fußweg ca. 5 Minuten
- ab Effnerplatz (Tram 16 und 17), Fußweg ca. 12 Minuten
- ab Arabellapark (U4), Fußweg ca. 15 Minuten oder mit Bus 187 bis Haltestelle Odinpark  
Parkmöglichkeiten in der Effnerstraße

## Nachmittagsseminar

4 Montagnachmittage, jeweils von 14 bis 17.30 Uhr  
27.04. / 04.05. / 11.05. / 18.05.2026 (EFS 2)

## Wochenendseminare

Freitag und Samstag, jeweils von 10 bis 17 Uhr  
13.03. und 14.03.2026 (EFS 1)  
03.07. und 04.07.2026 (EFS 3)  
13.11. und 14.11.2026 (EFS 4)

## Abendseminar

6 Montagabende, jeweils von 18.30 bis 21 Uhr  
09.11. / 16.11. / 23.11. / 30.11. /  
07.12. / 14.12.2026 (EFS 5)

## Organisatorisches

### Ort:

Christophorus-Haus  
Effnerstraße 93, 81925 München

### Teilnahmegebühr:

EUR 75,- | CHV-Mitglieder EUR 40,-

### Teilnahmebedingungen:

Mit Eingang des Anmeldeformulars wird Ihre Anmeldung verbindlich. Die Teilnahmegebühr wird nach Erhalt der schriftlichen Anmeldebestätigung / Rechnung fällig. Bei Rücktritt bis drei Wochen vor Kursbeginn werden Ihnen die Gebühren abzüglich 25 % erstattet. Bei späterer Absage ist eine Rückerstattung nicht mehr möglich. Die Absage bedarf der Schriftform.

## ■ Anmeldung zum Einführungsseminar (EFS)

Eine schriftliche Anmeldung ist erforderlich. Das Einführungsseminar setzt psychische Stabilität voraus und erfordert eine regelmäßige Teilnahme. Sie erhalten eine Anmeldebestätigung. Mit Eingang Ihres Anmeldeformulars ist Ihre Teilnahme verbindlich.

- EFS 1 **Wochenendseminar** im März 2026
- EFS 2 **Nachmittagsseminar** im April/Mai 2026
- EFS 3 **Wochenendseminar** im Juli 2026
- EFS 4 **Wochenendseminar** im November 2026
- EFS 5 **Abendseminar** im November/Dezember 2026

■ Name\* \_\_\_\_\_

Vorname\* \_\_\_\_\_

Geburtsdatum \_\_\_\_\_

Straße\* \_\_\_\_\_

PLZ, Ort\* \_\_\_\_\_

Telefon\* \_\_\_\_\_

E-Mail \_\_\_\_\_

\* Pflichtfeld

- Ich habe die **Teilnahmebedingungen** zur Kenntnis genommen und nehme sie an. Mit meiner Unterschrift akzeptiere ich, dass meine personenbezogenen Daten, die für die Seminarverwaltung erforderlich sind, elektronisch erfasst und verarbeitet werden.
- Bitte senden Sie mir zukünftig **Informationen zu Ihren Seminarangeboten** per E-Mail zu.

Ort \_\_\_\_\_ Datum \_\_\_\_\_

Unterschrift \_\_\_\_\_