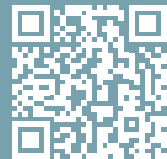




Im Team des stationären Hospizes arbeiten Ehrenamt, Pflege, Sozialarbeit und Hauswirtschaft multiprofessionell zusammen, um die Bewohner*innen und ihre Angehörigen bestmöglichst zu versorgen.

↓ Direkt zur Website des CHV



Ihre Kontakte zu den Bereichen:

Leitung stationärer Bereich

→ hospiz@chv.org

Aufnahme

→ aufnahme-hospiz@chv.org

Soziale Arbeit & Ehrenamt

→ sozialarbeit-hospiz@chv.org

Seelsorge

→ seelsorge-hospiz@chv.org

Christophorus Hospiz Verwaltungs GmbH

Effnerstraße 93
81925 München

Tel: 089 / 13 07 87-0
Fax: 089 / 13 07 87-13

info@chv.org
www.chv.org



Mit Ihrer Spende oder einer Mitgliedschaft helfen Sie uns, den Trägeranteil sowie weitere Angebote im Stationären Christophorus Hospiz zu finanzieren.

→ **Wir freuen uns über Spenden auf unser Spendenkonto**

Bank für Sozialwirtschaft

IBAN DE53 3702 0500 0009 8666 00
BIC BFSWDE33XXX

Unsere Dienste auf einen Blick

AMBULANTER HOSPIZDIENST UND PALLIATIVE BERATUNG

Beratung und Begleitung zu Hause

SPEZIALISIERTE AMBULANTE PALLIATIVVERSORGUNG (SAPV)

Beratung, Koordination und Symptombehandlung zu Hause und im Heim

PALLIATIV-GERIATRISCHER DIENST

Beratung und Unterstützung für Bewohner und Mitarbeiter in Heimen

HOSPIZ- UND PALLIATIVBERATUNGSDIENST

für Menschen mit Behinderung

TAGESANGEBOT TANDEM

Begegnung, Austausch, Begleitung

STATIONÄRES HOSPIZ

Sicherheit und Geborgenheit in der letzten Lebensphase

FACHSTELLE PALLIATIVVERSORGUNG

in der stationären Altenhilfe in Stadt und Landkreis München

INSTITUT FÜR BILDUNG UND BEGEGNUNG

Vorträge, Fortbildung, Seminare

UNTERSTÜTZUNG IN DER ZEIT DER TRAUER

Beratung, Begleitung, Seminare

KULTURSENSIBILITÄT

Begleitung, Bildung, Vernetzung

MVV Anbindungen

- ab Herkomerplatz (Tram 16 & 37), mit Bus 188 oder 189 bis Haltestelle Odinstraße, Fußweg ca. 5 Min.
- ab Effnerplatz (Tram 16 & 37), Fußweg ca. 12 Min.
- ab Arabellapark (U4), Fußweg ca. 15 Min. oder mit Bus 187 bis Haltestelle Odinpark
Parkmöglichkeiten in der Effnerstraße

CHV / Druck 2024-05



**CHRISTOPHORUS HOSPIZ VEREIN
MÜNCHEN**

Stationäres Hospiz

Sicherheit
und Geborgenheit
in der
letzten Lebensphase



TRÄGER
**CHRISTOPHORUS HOSPIZ
VERWALTUNGS GMBH**

Das Christophorus Hospiz München

betreut schwerkranke und sterbende Menschen in Situationen, in denen die Versorgung in der häuslichen Umgebung nicht mehr sichergestellt werden kann. In der letzten Lebensphase benötigen viele Betroffene Sicherheit, Geborgenheit und eine Betreuung rund um die Uhr.

Das betreuende Team und das Hospiz

haben eine lebensbejahende Grundhaltung, die die Bedürfnisse und Wünsche der Bewohner*innen in den Mittelpunkt stellt. Die Hospizbewegung schließt eine aktive Hilfe zur Lebensbeendigung aus. Das Hospiz versucht durch individuelle palliative Begleitung und Behandlungsangebote, die Lebensqualität der Betroffenen zu fördern. Die ärztliche Versorgung wird von Hausärzten übernommen. Da der vertraute Hausarzt die Betreuung häufig nicht weiterführen kann, vermitteln wir bei Bedarf erfahrene Kolleg*innen. Das Pflegeteam ist speziell für den Bereich Hospiz- und Palliativversorgung fortgebildet. Fachkräfte im Bereich Sozialer Arbeit kümmern sich um psychosoziale und sozialrechtliche Fragen und betreuen insbesondere die Angehörigen.

Das Team wird ergänzt durch Seelsorger*innen, Therapeutinnen (Atem-, Musiktherapie) und viele ehrenamtliche Helfer*innen. Im Einzelfall können auch eine Physio- oder Kunsttherapeutin tätig werden.

Unsere Hauswirtschafter*innen kochen täglich frisch und besprechen mit den kranken Menschen den Speiseplan, der sich nach Appetit und Bedürfnissen des Einzelnen richtet.

Familien und Freunde können ihre Angehörigen begleiten und werden auch selbst dabei unterstützt.



Kosten für den Aufenthalt

Die Kosten werden zu 95 Prozent von Kranken- und Pflegekassen übernommen. Wir als Träger müssen mindestens fünf Prozent der Kosten durch Spendenmittel aufbringen.

Für gesetzlich Versicherte ist der Hospizaufenthalt kostenlos. Privatversicherte müssen mit ihrer Kasse klären, ob die Kosten übernommen werden.

Nicht die Verlängerung des Lebens ist unser erstes Ziel, sondern die Verbesserung der Lebensqualität.

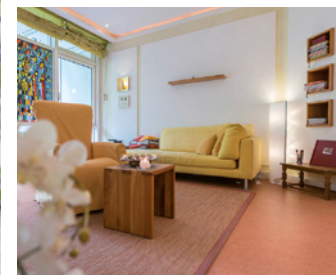
Wer aufgenommen werden kann ...

Die Krankenkassen haben als Bedingung für eine Kostenübernahme Voraussetzungen festgelegt: Das stationäre Hospiz steht Menschen offen, die unheilbar krank sind und deren Leiden so weit fortgeschritten ist, dass ihre Lebenserwartung voraussichtlich nur noch wenige Monate beträgt.

Die Kriterien für die Aufnahme werden von einem behandelnden Arzt im Einzelfall bescheinigt und vom Medizinischen Dienst der Kassen zu Beginn und im Verlauf überprüft.

Was Sie vorfinden ...

Auf zwei Etagen stehen insgesamt 16 helle und freundlich eingerichtete Einzelzimmer mit behindertengerechtem Bad zur Verfügung. Ein großes helles Wohnzimmer mit Dachterrasse, ein ruhiger, großer Garten mit schattigen Bäumen sowie ein „Raum der Stille“ bieten vielfältige Möglichkeiten, sich zu bewegen und sich auch außerhalb des Zimmers aufzuhalten. Bei Bedarf können Angehörige und Freunde gerne im Zimmer oder im Haus übernachten.



Lernen Sie uns kennen!

Filme über den CHV und seine Arbeit.



← Direkter Link zu unseren Filmen

Hinweis: Aus Gründen der leichteren Lesbarkeit verzichten wir auf eine durchgängig geschlechterdifferenzierte Schreibweise. Dies soll keine Benachteiligung der jeweils anderen Geschlechter implizieren.