



## Das Christophorus-Haus

versteht sich dem Leben zugewandt und beherbergt neben den Räumlichkeiten des Tagesangebots auch ein stationäres Hospiz, ein Bildungsinstitut sowie die Verwaltung des Christophorus Hospiz Vereins.

## Information für Fachdienste

Der Besuch des Tagesangebots steht explizit auch Patient\*innen mit fortgeschrittenen onkologischen Erkrankungen offen, die unter laufender tumorspezifischer Behandlung stehen.

gefördert durch  
Bayerisches Staatsministerium für  
Gesundheit und Pflege



## Christophorus Hospiz Verein e.V.

Effnerstraße 93  
81925 München  
Tel: 089 / 13 07 87-0  
Fax: 089 / 13 07 87-13  
info@chv.org  
[www.chv.org](http://www.chv.org)



## Wir freuen uns über Spenden

auf unser Spendenkonto:

**Christophorus Hospiz Verein**  
Bank für Sozialwirtschaft  
IBAN DE71 7002 0500 0009 8555 00  
BIC BFSWDE33MUE

Für Ihre Spende an unseren gemeinnützigen Verein stellen wir Ihnen gerne eine Spendenbescheinigung aus. Bitte geben Sie dazu Ihre vollständige Adresse an.

Neben Mitgliedschaft und Spenden gibt es die Möglichkeit, sich an der **Christophorus Hospiz Stiftung München** oder am **Stifterkreis** zu beteiligen.

## Unsere Dienste auf einen Blick

### AMBULANTER HOSPIZDIENST / PALLIATIVE BERATUNG

Unterstützung zu Hause, in Pflegeheimen und in Einrichtungen für Menschen mit Behinderung

### SPEZIALISIERTE AMBULANTE PALLIATIVVERSORGUNG (SAPV)

Beratung, Koordination und Symptombehandlung zu Hause

### TAGESANGEBOT

Begegnung, Austausch, Begleitung

### STATIONÄRES HOSPIZ

Sicherheit und Geborgenheit in der letzten Lebensphase

### UNTERSTÜTZUNG IN DER ZEIT DER TRAUER

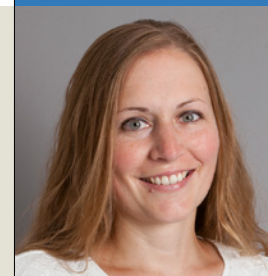
Beratung, Einzelbegleitung, Gruppen

### INSTITUT FÜR BILDUNG UND BEGEGNUNG

Information, Fortbildung und Fachbereich Kultursensibilität

## MVV Anbindungen

- ab Herkomerplatz (Tram 16 & 17), mit Bus 188 oder 189 bis Haltestelle Odinstraße, Fußweg ca. 5 Min.
  - ab Effnerplatz (Tram 16 & 17), Fußweg ca. 12 Min.
  - ab Arabellapark (U4), Fußweg ca. 15 Min. oder mit Bus 187 bis Haltestelle Odinpark
- Parkmöglichkeiten in der Effnerstraße



## Tagesangebot »Tandem« im Christophorus-Haus

BEGEGNUNG · AUSTAUSCH · BEGLEITUNG





## »Tandem«

ist ein Tagesangebot für Menschen mit schweren, lebensbegrenzenden Erkrankungen, die zu Hause leben. Das Angebot kann bereits in frühen Phasen einer Erkrankung in Anspruch genommen werden.

Unser Ziel ist es, die Lebensqualität der Betroffenen zu fördern sowie Angehörigen und Betreuenden eine Auszeit zu ermöglichen.

Darüber hinaus verstehen wir uns als offenen Begegnungsraum, welcher ein Kennenlernen von Angeboten der Hospiz- und Palliativversorgung unterstützt.

Das Tagesangebot »Tandem« bietet folgende Möglichkeiten:

- Gemeinschaft erleben
- sich mit anderen Betroffenen austauschen
- Unterstützung bei der Verarbeitung der Lebens- und Krankheitssituation
- psychosoziale, sozialrechtliche, medizinisch-pflegerische Palliativberatung
- palliative Therapieangebote kennenlernen und nutzen



### Das betreuende Team

Die Grundbetreuung der Besucher\*innen erfolgt durch qualifizierte ehrenamtliche Hospizhelfer\*innen sowie durch hauptamtliche Palliativfachkräfte (Pflege/Soziale Arbeit). Zusätzlich werden stundenweise Angebote und Beratungen von externen Therapeut\*innen und einem Palliativmediziner erbracht.

### Was Sie vorfinden ...

Den Besucher\*innen des Tagesangebots stehen verschiedene barrierefrei erreichbare Räumlichkeiten im Christophorus-Haus zur Verfügung:

- ein zur Gartenseite ausgerichteter Therapie- und Ruheraum mit bequemen Sesseln
- ein einladender, heller Wohn- und Aufenthaltsraum mit Dachterrasse
- Beratungsräume
- ein ruhiger, großer Garten mit schattenspendenden Bäumen



Weitere Informationen  
finden Sie unter:  
[WWW.CHV.ORG](http://WWW.CHV.ORG)

Fotos: Maria Austen, Mario Fichtner, Wolfgang Pulfer, Karin Weber

### Kosten für den Aufenthalt

Für den Besuch des Tagesangebots inklusive Verpflegung, Beratungs- und Therapieangeboten ist lediglich ein Unkostenbeitrag von 10,- Euro pro Besuchstag zu bezahlen.

### Verpflegung

Neben Frühstück wird ein warmes Mittagessen sowie Nachmittagskaffee angeboten. Getränke stehen zur Verfügung.

### Öffnungszeiten Tagesangebot

Dienstag und Freitag (außer an Feiertagen) –  
von 9.00 bis 16.00 Uhr

### Anmeldung

telefonisch unter Tel: 089 / 13 07 87-800  
oder per E-Mail unter [tagesangebot@chv.org](mailto:tagesangebot@chv.org)

Palliative Angebote, die frühzeitig in Anspruch genommen werden, können die Lebensqualität der Betroffenen deutlich erhöhen.

